

1012/2018
Pokorná
05.09.2018

Atelier projektování inženýrských staveb s.r.o
Veronika Pokorná
Ohradní 24b
140 00 Praha

Číslo jednací 1201813616

Datum 15.8.2018

Vyřizuje Stanislav Hrbek

telefon +420 724 644 050

e-mail Stanislav.Hrbek@cdt.cz

Věc: Souhrnné stanovisko k existenci komunikačního vedení a zařízení ve správě ČD - Telematika a.s. ke stavebnímu řízení.

Název stavby: II/126-Propojení dálnice D1 se sil.II/2 v Kutné Hoře - aktualizace PD 1.etapa

Při realizaci výše uvedené stavby **NEDOJDE** ke styku se sítí elektronických komunikací, která je chráněna ochranným pásmem dle §102 zák. č. 127/2005 Sb., o elektronických komunikacích.

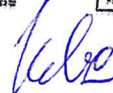
Toto vyjádření platí pouze pro dokumentaci ověřenou společností ČD - Telematika a.s. a pro rozsah prací na ní vyznačených.

Vyjádření je platné pouze pro zájmové území vyznačené žadatelem včetně důvodu stanoveného žadatelem.

Vyjádření pozbývá platnosti dne 15.8.2020

ČD - Telematika a.s.
Pernerova 2819/2a
130 00 Praha 3


ČD-Telematika
Servis kabelových sítí Praha
skupina ochrany a dokumentace
Pod Táborem 369/8a, 190 00 Praha 9
DIČ: CZ61459445, Tel.: +420 972 225 495
cdt@cdt.cz, www.cdt.cz



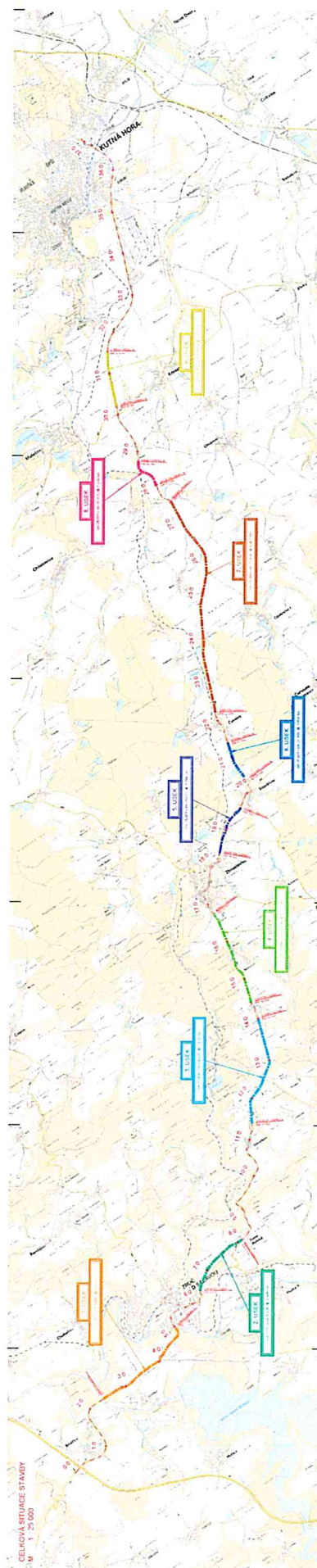
www.cdt.cz



Prázným území se nachází celkové
kabely v majetku Českých drah a.s.,
Správy železniční dopravní cesty a.s.
nebo ČD-Telekomie a.s.

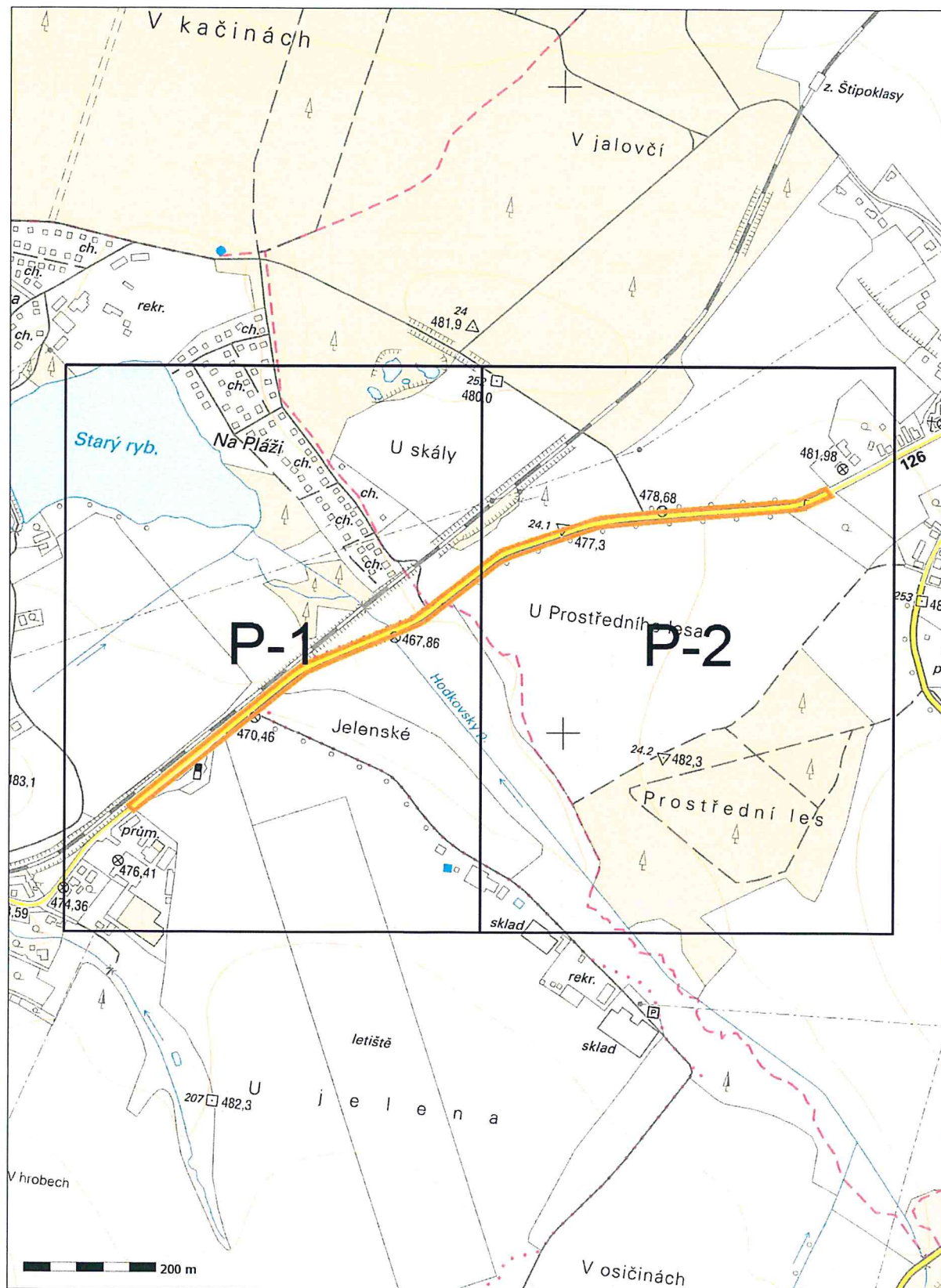
201813616
 Datum: 15.8.2018
 Kopie:KOL

Tole vyřazení platí **Lynech** ode dne vydání.

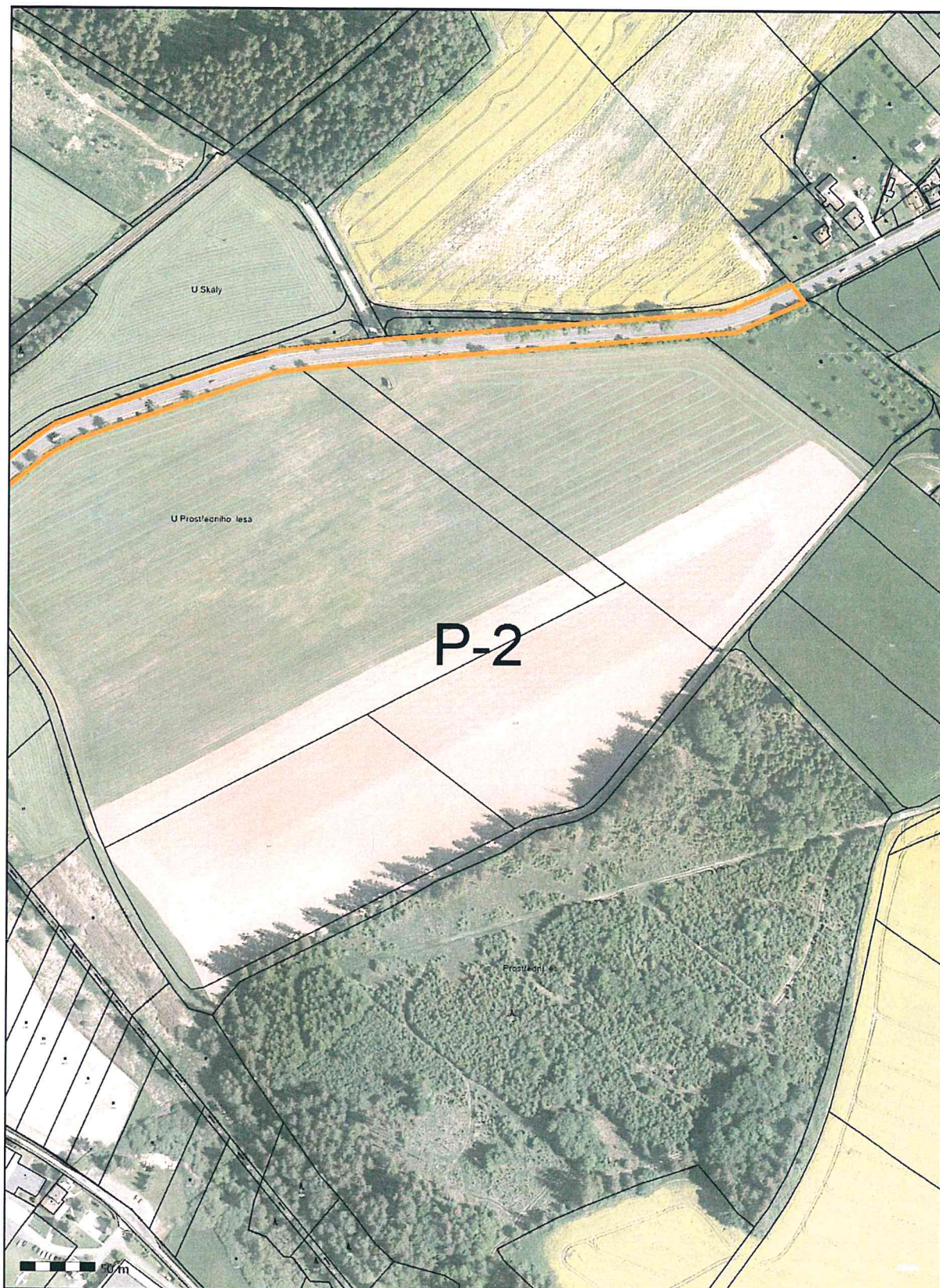


B.1

[illegible]









**ATELIER PROJEKTOVÁNÍ
INŽENÝRSKÝCH STAVEB s.r.o.**
Ohradní 24b
140 00 Praha 4 - Michle

Firma je registrována v obchodním rejstříku Městského soudu v Praze – oddíl C, vložka 31260

Váš dopis zn.: 1201802460
Ze dne: 8.2.2018

Naše zn.: APIS-0377/2018
Vyřizuje: Veronika Pokorná
Tel: +420 603 478 085
E-mail: veronika.pokorna@apis-sro.eu

ČD Telematika a.s.
Pod Táborem 369/8a
190 00 Praha 9

Datum: 30.7.2018

**Věc: „II/126 – Propojení dálnice D1 se sil. I/2 v Kutné Hoře – aktualizace PD“, zak. č. 3173/08 –
1. etapa – žádost o vyjádření k projektové dokumentaci ve stupni stavebního řízení**

Pro investora Středočeský kraj zpracováváme aktualizovanou PD 1. etapy na uvedenou silnici od D1 přes Zruč nad Sázavou ke Kutné Hoře. Stavba 1. etapy je rozdělena na 9 od sebe oddělených úseků. Rekonstrukce vozovky se dotkne pouze jejích konstrukčních vrstev (výměna vrstev krytu po odfrézování za nový, recyklace podkladu vozovky za studena do hl. 20 cm pod starým krytem, příp. celoplošná výměna celé konstrukce vozovky za obcí Slavošov v délce 600 m). V místech s nestandardní kategorií bude silnice v nebezpečných krajnicích mírně rozšířena na silniční kategorii 57,5. Rekonstrukce v žádném z úseků nevybočí ze stávajícího silničního tělesa a práce proběhnou pouze na pozemcích ve vlastnictví investora. Stavební úseky se nacházejí v extravilánu, kromě 4. úseku (průtah obcí Borová) a 7. úseku (průtah obcí Zavadilka).

V předchozím období jsme Vás požádali o zaslání podkladů o inženýrských sítích a zařízeních v okolí sil. II/126, které máte ve své správě. Tyto podklady jsme přenesli do koordinační situace, vyznačili křížení sítí se sil. II/126 a ochranná pásma (kromě kabelových sítí a vodovodů s úzkými pásmy). V místech kde kříží silnice kabelové sítě, bylo rozhodnuto vedením KSÚS Středočeského kraje položit napříč silnicí ve stávajícím přechodu nové rezervní chráničky z plastových trub DN 160 mm obetonované a zaslepené (vždy 1 ks pro příslušnou síť).

Zasíláme Vám výkres celkové situace stavby v měř. 1:25000 a dále výkres koordinační situace úseku 5. v měřítku 1:2000 a dále charakteristické příčné řezy rekonstruovanou silnicí úseku 5. v měřítku 1:100.

Žádáme Vás zdvořile o:

- souhlas se stavebními pracemi v ochranném pásmu sítí ve vaší správě
- souhlas se stavbou.

Děkujeme za spolupráci a jsme s pozdravem


Ing. Josef Štěpán
hlavní inženýr projektu
mob. 602 591 667

Příloha:

- celková situace stavby 1:25000
- koordinační situace – 5. úsek stavby 1:2000
- charakteristické příčné řezy 1:100

